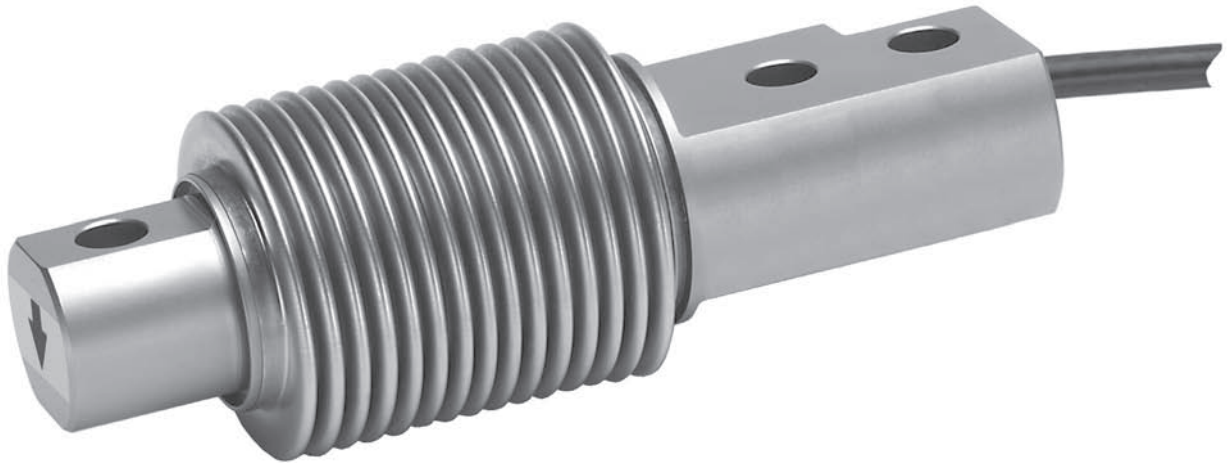


Type SB8 Load Cell



製品概要

SB8はハーメチックシール型ステンスタイプロードセル
あらゆる工業環境に適応します

用途

- プラットフォーム/ベンチスケール等の各種台秤
ホッパー/タンク/コンベアスケール等の各種計量システム

製品特徴

- 10kg~500kgまでの幅広いラインアップ
- ステンレススチール製
- ハーメチックシールによる完全密封構造 保護等級IP68
- mV/V/Ωより出力調整され、バランス調整済みにて出荷

承認機関

- OIML C3グレード取得 (Y=10000)
- ATEX防爆 Zone0, 1, 2, 20, 21, 22
- FM 防爆認可

製品重量

- | | | | |
|-------------|-------|--------|-----|
| ■ 定格容量 (kg) | 10-20 | 50-250 | 500 |
| 重量 (kg) | 0.62 | 0.64 | 0.8 |

アクセサリ類

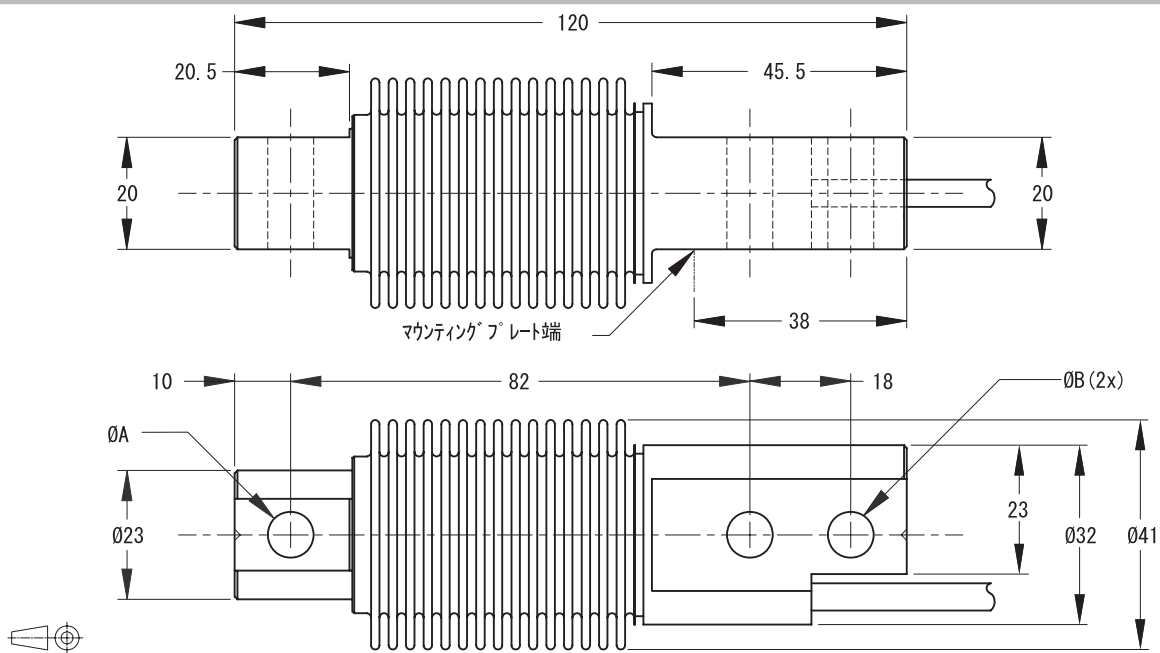
- ロードマウント
- ラバーフット

主仕様

定格容量	(E _{max})	kg	10 / 20 / 50 / 100 / 200 / 250 / 500
01ML R60による精度等級			(GP) C3
最大適用目量数	(n _{max})		n. a. 3000
最小適用目量	(V _{min})		n. a. E _{max} /10000
零点の温度影響	(TC ₀)	%*R0/10°C	≤ ±0.0400 ≤ ±0.0140
出力の温度範囲	(TC _{R0})	%*R0/10°C	≤ ±0.0200 ≤ ±0.0100
負荷特性の総合誤差		%*R0	≤ ±0.0500 ≤ ±0.0200
非直線性		%*R0	≤ ±0.0400 ≤ ±0.0166
ヒステリシス		%*R0	≤ ±0.0400 ≤ ±0.0166
クリープ誤差 (30分)		%*R0	≤ ±0.0600 ≤ ±0.0166
定格出力	(R0)	mV/V	2 ± 0.1%
mV/V/Ωによる出力調整		%	≤ ±0.05 (≤ ±0.005)
零バランス		%*R0	≤ ±5
印加電圧		V	5...15
入力端子間抵抗	(R _{LC})	Ω	380 ± 10
出力端子間抵抗	(R _{out})	Ω	350 ± 3
絶縁抵抗 (100V DC)		MΩ	≥ 5000
許容過負荷	(E _{im})	%*E _{max}	200
限界過負荷		%*E _{max}	300
許容横荷重		%*E _{max}	100
補償温度範囲		°C	-10...+40
使用温度範囲		°C	-40...+80 (ATEX -40...+60)
ロードセル材質			ステンレス鋼 17-4 PH (1.4548)
保護等級			IP68 (水深 2m以上)

非直線性・ヒステリシス・出力の温度影響は代表値です

外形寸法 (mm)



Type	A	B	固定ボルト	締付トルク
10...250 kg	8.2	8.2	M8 8.8	25 Nm
500 kg	10.5	8.2	M8 10.9	35 Nm

* トルクは注油締付による

ケーブル

- ポリウレタン被覆6芯シールドケーブル (AWG26)
- ケーブル長: 3 m
- ケーブル径: 5.8 mm
- シールドはロードセル本体に接続されています

